

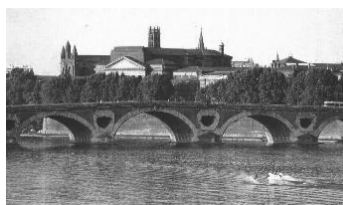
CFTC - TISSEO



SPECIAL



<http://www.cftctisseo.org>



SPECIAL

3 JOURS DE REPOS / SEMAINE (126 REPOS/AN) POUR LES CONDUCTEURS VOLONTAIRES

L	M	Me	J	V	S	D		
1	1	1	1	R	R	R	3 R	31 h 20
2	2	R	3	3	3	R	2 R	37 h 45
R	R	4	4	4	4	R	3 R	31 h 20
5	5	5	5	5	R	R	2 R	37 h 45
4	4	R	8	8	R	R	3 R	31 h 20
3	3	3	R	R	7	7	2 R	37 h 45
R	R	2	2	2	2	R	3 R	31 h 20
6	6	6	6	6	R	R	2 R	37 h 45
7	7	7	7	7	R	R	2 R	37 h 45
8	8	8	R	R	8	8	2 R	37 h 45
10	R	9	9	9	R	R	3 R	31 h 20
11	11	11	11	11	R	R	2 R	37 h 45
9	9	R	R	1	1	R	3 R	31 h 20
R	10	10	10	10	10	R	2 R	37 h 45

ROULEMENT DE REPOS
Attribué uniquement au volontariat.

Temps de travail
35 h de moyenne / semaine.

Les avantages

- 3 repos/semaine, 6 semaines sur 14. SOIT + 18 REPOS EN PERIODE HIVER + 4 EN ETE.
- Diminution des équipes coupées que ce soit pour les volontaires ou pour ceux qui désirent continuer à 7h de moyenne jour.

ACTUELLEMENT	PROJET CFTC
Moyenne journalière en hiver 7 h	Moyenne journalière en hiver 7h 39.
Moyenne journalière en été 7h	7h39 si système appliqué aussi en été.
Moyenne semaine sur 4 semaines : 35 h	Moyenne semaine sur 4 semaines : 35 h
Temps de travail maxi à la journée : 7h40	Temps de travail maxi à la journée : 8h10 MAXIMUM les semaines de 4 j de travail soit + 30 mn 7h40 MAXIMUM les semaines de 5 j de travail.
Nombre de repos : 104 + 11 RF	Nombre de repos : 126 + 11 RF
Nombre d'équipes coupées en hiver: 30%	Nombre d'équipes coupées : 15%
100 % des conducteurs	Les volontaires seulement, les autres resteront à 7 h de moyenne mais avec moins de coupures.
<p>Donnez nous votre avis sur le site CFTC: http://www.cftctisseo.org ou par téléphone (boite vocale) 05/62/11 - 2987 Ou en replissant la pétition des militants</p>	

**Ce projet pourrait être appliqué en été comme en hiver on passerait à :
126 repos/an + 11RF + Congés soit : 204 jours de travail au lieu de 226.**

CONDITIONS DE TRAVAIL A TISSEO PAR CATEGORIE DEPUIS AVRIL 1999		
CATEGORIES	TEMPS DE TRAVAIL	Nombre de REPOS/AN
Conducteurs	7h en moyenne	104 repos + 11 RF
OTCM	8h25 en moyenne	148 repos + 11 RF
Administratifs	8 h	129 repos + 11 RF
Techniques	Entre 7h48 et 8 h	116 ou 129 + 11RF
Maîtrises exploitation	7h15	109 repos + 11RF

Le temps de travail supplémentaire génère des jours de repos posés à raison de 1 tous les 15 jours + les ponts pour les catégories administratifs et techniques.
Les maîtrises exploitation ont les repos supplémentaires sur les roulements.

De nombreux réseaux Français ont choisi le système : Travailler plus à la journée pour avoir davantage de repos.

Pourquoi pas à TISSEO ?

Le projet CFTC ne force aucun conducteur à faire plus de 7heures en moyenne / jour, ce projet s'applique uniquement au volontariat.

Les conducteurs qui désirent garder le système actuel seront eux aussi avantagés par la diminution du nombre d'équipes coupées.

EXEMPLE :

Un service qui sort à 5 heures du matin et rentre à 21 heures génère 2 équipes de 7heures + un morceau d'équipe de 2 heures, d'où les nombreuses équipes coupées.

7 heures	2 h	7 heures
----------	-----	----------

Avec le projet CFTC le même service génère seulement 2 équipes de file de 8 h chacune.

8 heures	8 heures
----------	----------

Roulement à amplitude avec 34 repos sur 14 semaines (126 Repos/AN + 11 RF)

L	M	M	J	V	S	D		
				R	R	R	3 R	31 h 20
					R	R	2 R	37 h 45
		R	R			R	3 R	31 h 20
					R	R	2 R	37 h 45
					R	R	2 R	37 h 45
R	R					R	3 R	31 h 20
					R	R	2 R	37 h 45
				R	R	R	3 R	31 h 20
R						R	2 R	37 h 45
		R	R			R	3 R	31 h 20
					R	R	2 R	37 h 45
					R	R	2 R	37 h 45
R	R					R	3 R	31 h 20
					R	R	2 R	37 h 45

Toutes les 14 semaines

- 1 périodes de 3 jours de repos V – S – D.
- 2 périodes de 4 jours de repos S – D – L – M.
- 1 période de 4 jours de repos V - S – D – L

Les repos semaines ne sont plus esseulés, comme sur le roulement actuel.

29 repos accolés sur 34 soit **85%**

Conducteurs à amplitude donnez nous votre avis sur Internet ou par téléphone en spécifiant bien que vous êtes conducteur à amplitude.

Moyenne journalière 7h39 mn